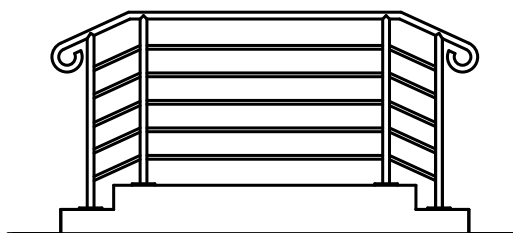
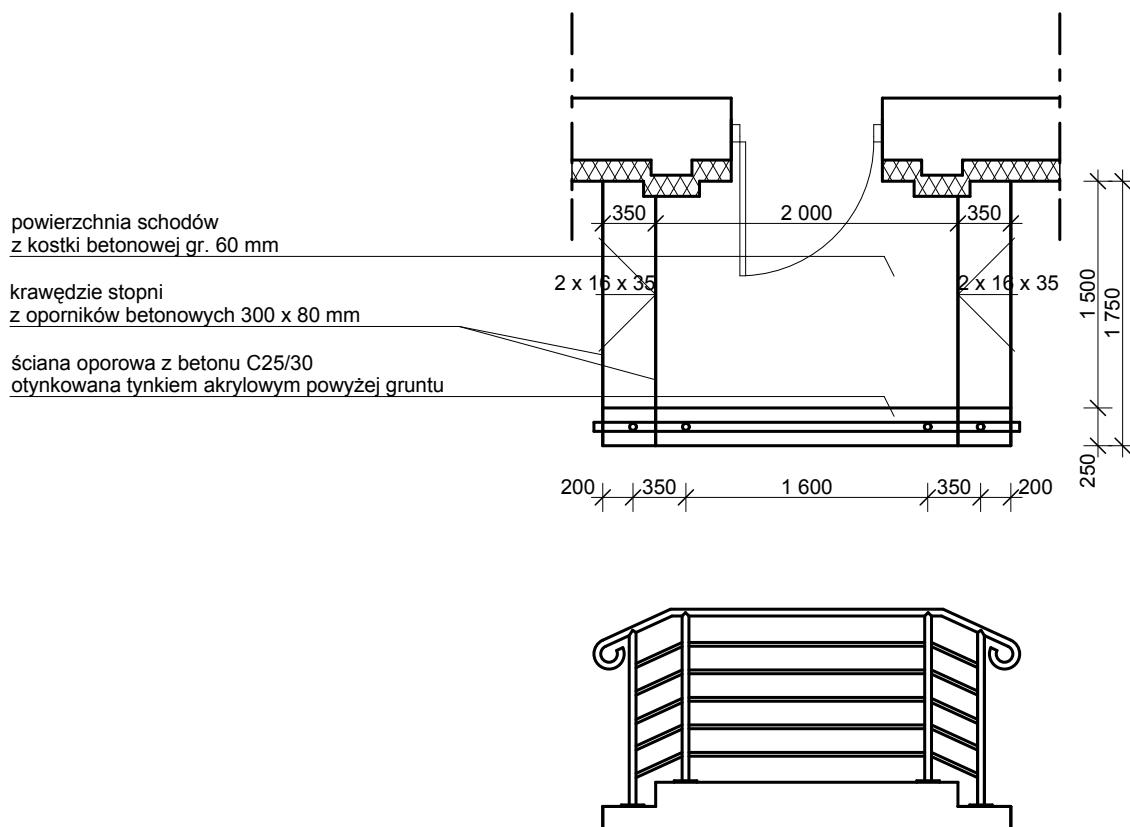


Detal schodów przy klatce południowej



PRACOWNIA ARCHITEKTONICZNA



PRO - ZAR

os. Wyszyńskiego 21B/4
98- 300 Wieluń
tel/fax: 043 842 7834
e-mail: prozar@poczta.fm

Nazwa inwestycji:

Wykonanie docieplenia budynku wraz z wymianą stolarki okiennej i drzwiowej.
Wykonanie instalacji centralnego ogrzewania, ciepłej wody użytkowej
oraz remont instalacji wod - kan w ramach zadania „Termomodernizacja
budynku mieszkalnego wielorodzinnego przy ul. Roosevelta 21 w Wieluniu

Inwestor:

Gmina Wieluń, pl. Kazimierza Wielkiego 1, 98-300 Wieluń

Adres inwestycji :

działki nr 467/1 i 469, obręb 8 Wieluń, gmina Wieluń
ul. Roosevelta 21, 98-300 Wieluń

Nazwa rysunku:

Detal schodów przy klatce południowej

Branża:
Architektura

symbol:
DM 146

Opracował:

mgr inż. architekt Daniel Czarnuch
nr upr.: 2/R-82/ŁOIA/07 nr w ŁOIA: LO 0548

data:
03.2013

Projektował:

mgr inż. architekt Daniel Czarnuch
nr upr.: 2/R-82/ŁOIA/07 nr w ŁOIA: LO 0548

nr rysunku:
W/2